



VIGNACOURT

LES ÉCHOS DU PETIT LAPIN BLANC

Edition trimestrielle – N° 2 – Avril 2021

EDITO

Déjà la 2^{ème} édition de notre nouvelle formule de communication sur les activités communales et c'est l'occasion pour moi de vous faire un point sur les projets à venir.

Malgré le contexte actuel difficile, la commune ne reste pas inactive. Sur le terrain, élus et l'ensemble des services communaux travaillent sur différents projets.

Le budget communal 2021 vient d'être voté et je peux vous annoncer les investissements suivants :

. Acquisition du logement au 272 rue d'Amour, (maison en très mauvais état) : En recherche d'une solution depuis 25 ans, il est prévu la démolition de ce logement, et la réfection de la voirie pour l'aménagement d'un trottoir et de places de stationnement.

. Poursuite des aménagements, suite à l'acquisition et à la démolition du logement rue Léon Thuillier (ancien café Vigreux) : il est prévu la création d'un parking (10 places), la réalisation d'un chemin piétonnier pour rejoindre le Vert Galant et parcelle disponible pour la construction d'une maison d'habitation.

. Nouvelle étude de faisabilité pour transformer la Maison Thuillier en centre culturel avec relocalisation de la médiathèque sur ce site et étude de requalification des locaux actuels de la médiathèque.

D'autres projets sont à l'étude, notamment l'agrandissement de la cantine scolaire et l'extension du cimetière.

Les événements festifs, culturels et sportifs sont toujours à l'arrêt et j'ai une pensée pour le secteur associatif qui est impacté par la situation sanitaire que nous traversons.

Une pensée particulière également pour nos amis australiens, en ce dimanche 25 avril 2021 où il ne sera pas possible de se rassembler pour commémorer l'ANZAC DAY.

Nous sommes encore dans un contexte particulier mais restons positifs et la commune reste mobilisée pour vous apporter le soutien ou les aides nécessaires. Continuons ensemble à respecter les gestes barrières face à cette épidémie, pour nous permettre de retrouver des moments de convivialités tant familiaux qu'amicaux qui nous manquent actuellement. Pour ceux qui ont des problèmes de mobilité, il est toujours possible de prendre rendez-vous pour vous emmener au centre de vaccination.

Prenez bien soin de vous et de vos proches.

Avec toute ma sympathie

Stéphane DUCROTOY

VIE MUNICIPALE

ENQUETE LECTURE PUBLIQUE

La Communauté de Communes Nièvre et Somme vient de lancer une étude de diagnostic de la lecture publique sur l'ensemble du territoire. Habitant ou non de la CCNS, inscrit ou non dans une des médiathèques du réseau, vous pouvez participer à cette enquête en répondant au questionnaire en ligne :

<https://forms.gle/gbKteR47S8GEN7fHA>

Si vous n'êtes pas équipé d'un ordinateur, vous pourrez remplir un questionnaire papier directement à la Médiathèque.

VIE LOCALE

CHANGEMENT DE GAZ

Pourquoi ce changement de gaz ?

En région Hauts-de-France, une grande partie des communes est alimentée en gaz naturel par le gisement de Groningue situé aux Pays-Bas. Pour des raisons de baisse de production du gisement, la France ne sera bientôt plus alimentée par ce type de gaz, dit gaz « B » (bas pouvoir calorifique). 1,3 million de clients gaz naturel, concernés par ce changement, passeront au gaz à haut pouvoir calorifique, dit gaz « H ». Ce gaz H alimente déjà près de 10 millions de clients gaz naturel en France. Le passage se fera progressivement jusqu'en 2029 pour toute la région Hauts-de-France.

Quelle conséquence pour votre foyer ? Quel calendrier ?

> Le gaz H a les mêmes usages que le gaz B, en terme de cuisson, chauffage ou eau chaude pour les foyers ou dans le process, pour la mobilité (GNV - gaz naturel véhicule) pour les entreprises.

Avant de procéder au basculement du gaz B en gaz H, GRDF doit inventorier tout le matériel gaz (installations intérieures) sur la commune afin de s'assurer du bon réglage selon le type des équipements. Ces modalités sont gratuites.

> Durant les mois de juin et juillet 2021, vous pourrez réaliser vous-même l'inventaire de vos appareils alimentés en gaz naturel, en complétant le formulaire « Je réalise mon inventaire » sur le site internet : www.grdf.fr/changementdegaz

Cet auto-inventaire, s'il est complet, vous évitera la visite d'un technicien à domicile.

Conseillers GRDF
à votre écoute du lundi au vendredi
8H / 17H (prix d'un appel local) :
09 69 36 34 35

De septembre 2021 à juillet 2022, pour les personnes qui n'ont pas eu la possibilité de faire cet inventaire ou qui n'auront pas rempli correctement le formulaire, une intervention physique sera programmée.

De janvier 2023 à octobre 2023, et pour tout le monde, d'une période de réglage obligatoire (toujours gratuite)

> L'arrivée du nouveau gaz (dit Gaz H) est prévue en octobre 2023.

Rendez-vous sur le site :
www.grdf.fr/changementdegaz

La brigade citoyenne a été créée à l'accueil de loisirs par le groupe des grands afin de dénoncer les incivilités sur notre commune. Les enfants en ont assez de voir que les habitants ne protègent pas la planète et surtout notre village. Ils ont donc enquêté et vous proposent des solutions. Alors soyez gentils et pensez à l'avenir de nos enfants !

Nohann-Jordan-Timéo-Loane-Iléna- Léa- Zoé - Matisse-Cécilia-Nathan-Tom- Jules



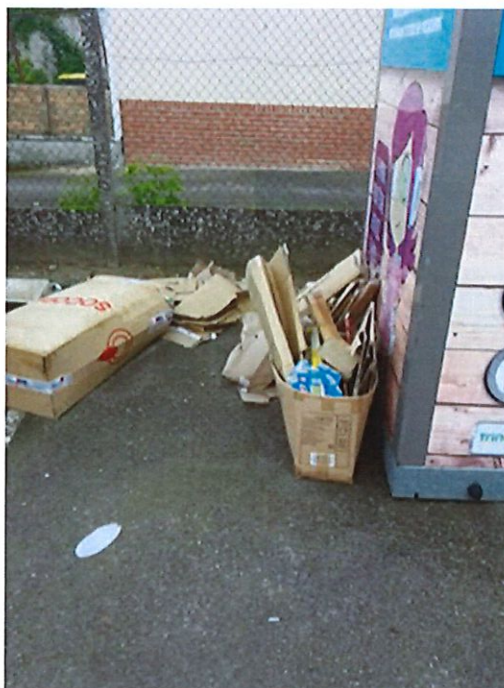
Stop au déballage sauvage !

Le carton ne peut être recyclé comme le papier !

Comment se recycle le carton ?

Les cartons sont regroupés entre eux et compactés en cubes, ça fait presque 1 tonne. Puis cela est mis dans un grand mixeur, puis on le met en rouleaux et on en fait du nouveau carton.

C'est pour cela qu'il ne faut pas mélanger le carton et le papier.



En France, le tonnage d'emballage mis sur le marché national, en 2015, est évalué à 12.47 millions de tonnes ! Une étude relève que les emballages en carton sont très nocifs pour le corps humain en raison de l'encre qu'il y a dessus !

Recycler le verre comme il faut !

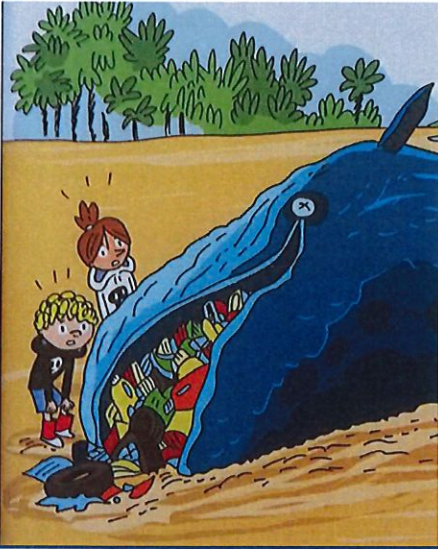
Il ne faut pas mettre les miroirs et la vaisselle dans le conteneur à verre, parce qu'ils sont recyclés à des températures différentes. 1 tonne de verre triée permet de fabriquer 2500 bouteilles soit 700 kg de sable économisés. Le verre est recyclable à 100% et indéfiniment, il peut être refondu à l'infinie pour fabriquer de nouvelles bouteilles, sans aucune perte de qualité ou de transparence. En effet, du verre de mauvaise qualité ne peut pas revenir à la production de nouvelles bouteilles par exemple.

Alors, ne mettez que du verre dans le conteneur et pas de vaisselle à côté, portez-la à la déchetterie ou la recyclerie !



25,5 milliards de bouteilles, pots et bocaux en verre auraient été déposés dans des bennes de collecte du verre pour être directement recyclées. Le taux de recyclage est de 65% dans les 27 pays de l'UE. En termes d'économies CO2, cela équivaut à retirer près de 4 millions de voitures de la circulation, recyclez le verre correctement !

Stop à la pollution des océans !



L'océan couvre 71% de la planète, nous sommes en train de l'épuiser ! Surpêche, destruction des habitats marins, pollution...

L'océan n'arrive plus à renouveler tout ce que nous lui prenons. Il nous offre des ressources merveilleuses, mais il y a des limites à sa générosité, chacun d'entre nous doit en prendre conscience. Tout ce plastique est un véritable fléau pour l'océan et les espèces qui y vivent !

Diminuer la consommation de plastique ! Ne pas jeter de déchets dans l'océan ou sur la plage !

Recycler le plastique dans le bac jaune et surtout diminuer ta consommation plastique en utilisant des sacs à vrac, des bocaux... !

Pollution des nappes phréatiques !

L'UFC Que choisir a publié, en octobre 2017, une étude sur l'état des nappes phréatiques en France. Le résultat est sans appel : dans la moitié des cours d'eau analysés, les taux de pesticides sont supérieurs aux normes autorisées dans l'eau potable ! La principale cause a été identifiée : il s'agit à 70% de l'agriculture intensive et aux recours massifs aux pesticides qui polluent progressivement tous les cours d'eau en France.

L'action de Sea Shepherd dans

le monde : Sea Shepherd est une organisation non gouvernementale internationale dont les actions directes ont pour but de protéger les océans, leur flore ainsi que toutes les espèces qui y vivent. Sea Shepherd a été fondée en 1977 par Paul Watson, un militant écologiste canadien. « Sea Shepherd » se traduit en français par « berger de la mer ».

Non à la déforestation !

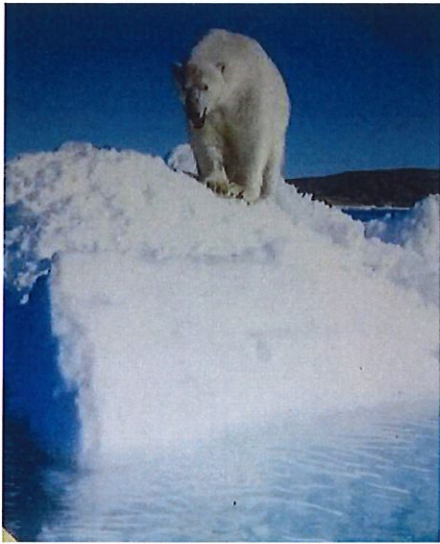
Des centaines de forêts ont été plantées, tandis que d'autres se développent naturellement depuis des millions d'années. si on continue la déforestation, les arbres n'arriveront plus à absorber le CO2 produit par la planète.



Les forêts sont une source de richesse inestimable pour l'humanité. Elles abritent des milliers d'espèces végétales qui nous offrent de quoi nous chauffer et nous nourrir, fabriquer de nombreux objets et des médicaments indispensables à notre vie.

On peut recycler 1 tonne de papier ça permet d'éviter de couper 33 arbres ! Un journal prend 3 à 12 mois pour se décomposer dans l'eau.

Arrêtez de faire mourir les ours polaires !



Plus le climat se réchauffe plus la banquise fond !

Et plus la banquise fond, plus elle a du mal à se reconstituer !
Bouleversant ainsi les écosystèmes, les ours polaires perdent leurs nourritures et leurs habitats et meurent de plus en plus.

Il faut réparer les robinets qui gouttent parce que chaque jour on perd 100 litres d'eau et la chasse d'eau c'est encore pire on perd 1000 litres d'eau !

Aussi, il faut prendre une douche plutôt qu'un bain parce qu'une douche consomme 50 litres et un bain consomme 150 litres d'eau.

Les commandements de la brigade citoyenne :
Des sacs plastiques, tu n'utiliseras plus
A la déchèterie, tes cartons tu déposeras
Le verre, tu trieras et dans le bac tu mettras
Pour les ours polaires, une douche tu prendras

EVENEMENTS A VENIR

8 mai	Cérémonie du 8 mai 45 aux cimetières français et anglais
13 juin	1 ^{er} tour des élections départementales et régionales
18 juin	Cérémonie de l'appel du 18 juin 40 (au cimetière français)
20 juin	2 ^{ème} tour des élections départementales et régionales

Susceptibles de modification en fonction de l'évolution des mesures anti-covid.

ETAT CIVIL

Naissance

31/12 : Julyann MOIGNE
11/02 : Maélys SIMÉONE
21/03 : Lina DUBOIS
FURTADO

Décès

09/01 : Bernard DERAY
18/01 : Nicole REVET née
TOULEMONDE
21/01 : Monique CRETEL
née CAIEZ

28/01 : Paulette

GODARD née TRAISNEL
26/02 : Roland
VANDENAMEELE
20/03 : Gisselin JOLY
04/04 : Huguette PETIT
née HUMEZ

Horaires Mairie et Agence Postale Communale

Lundi, mercredi et jeudi : 8h30–12h

Mardi : 8h30 – 12h / 13h30 – 17h

Vendredi : 8h30 – 12h / 13h30 – 17h

Tél Mairie : 03 22 39 44 00

Site : www.vignacourt.fr

