




Réunion bilan, Vignacourt

24/02/2021





Projet APC

(Atlas Participatif dans les Communes)

-  Dérivé de l'outil national **ABC (Atlas de la Biodiversité Communale)** qui découle de la stratégie nationale pour la biodiversité
-  Véritable outil d'aide aux communes pour **valoriser leur biodiversité** à l'échelle communale
-  Lancé en 2017 par le CPIE grâce aux fonds FEDER



Objectifs APC

- 
- Améliorer les connaissances naturalistes à l'échelle communale
 - Sensibiliser et impliquer les habitants et acteurs locaux dans la démarche
 - Définir les enjeux communaux en termes de biodiversité
 - Permettre une meilleure prise en compte de la biodiversité dans les actions et projets communaux
- 

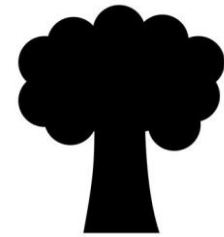
Action des équipes de Somme Nature (CPIE 80)



Inventaires faunistiques : oiseaux, reptiles, amphibiens, insectes et mammifères



Inventaires floristiques
Toutes espèces sur différentes zones








Inventaires des habitats
Ensemble du territoire

Inventaires faunistiques



7 jours par an

-  **Entomologie (insectes)** : Lépidoptères (papillons) / Orthoptères (sauterelles, grillons)/ Odonates (libellules et demoiselles) et autres arthropodes comme les coccinelles
-  **Oiseaux** : oiseaux nicheurs / migrateurs / hivernants et rapaces nocturnes (chouettes, hiboux)
-  **Amphibiens (tritons, grenouilles, crapauds) et reptiles (lézards, serpents)** : passages de jour et de nuit, pose de plaques reptiles
-  **Mammifères (hors chauves-souris)** : détection à vue et traces/indices
-  **Chiroptères (chauves-souris)** : détecteur à ultrasons, boîtiers fixes



Réglementation, listes rouges



RÉPUBLIQUE FRANÇAISE **Légifrance**
 Le service public de la diffusion du droit
 Liberté Égalité Fraternité

Informations de mises à jour | Gestion des cookies | Nous contacter

DRIT NATIONAL EN VIGUEUR | **PUBLICATIONS OFFICIELLES** | **AUTOUR DE LA LOI** | Droit et jurisprudence de l'Union européenne | Droit international

BULLETINS OFFICIELS | BULLETINS OFFICIELS DES CONVENTIONS COLLECTIVES | **JOURNAL OFFICIEL** | DÉBATS PARLEMENTAIRES | QUESTIONS ÉCRITES PARLEMENTAIRES | DOCUMENTS ADMINISTRATIFS

Publications officielles > Journal officiel > Arrêté du 24 janvier 2020 fixant la liste des insectes représentés dans le département de la Guadeloupe ...

Effectuer une recherche dans :
 Tous les contenus | Dans tous les champs | Ex : L. 121-1, CGI, 10-15056, dol, majeurs protégés

Retour au Sommaire du JO | Texte précédent | Texte suivant | IMPRIMER | COPIER LE TEXTE

Arrêté du 24 janvier 2020 fixant la liste des insectes représentés dans le département de la Guadeloupe protégés sur l'ensemble du territoire national et les modalités de leur protection
 NOR : TREL1935800A
 ELI : <https://www.legifrance.gouv.fr/eli/arrrete/2020/1/24/TREL1935800A/jo/texte>
 JORF n°0036 du 12 février 2020
 Texte n° 9

Extrait du Journal officiel électronique authentifié
 PDF - 187,5 Ko

Version initiale

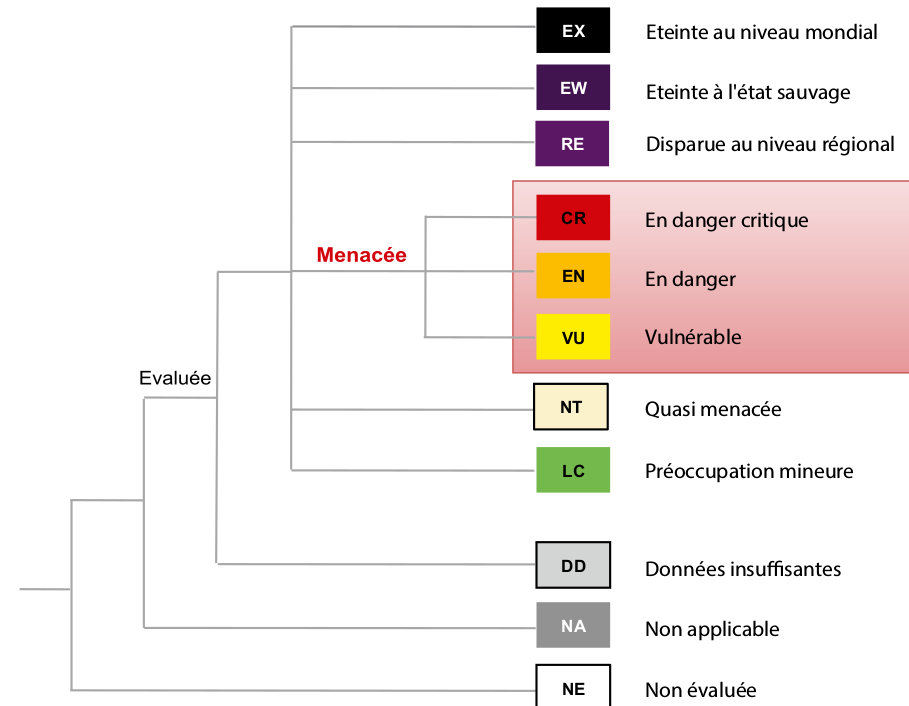


Figure 1. Présentation des catégories de l'UICN utilisées à une échelle régionale (d'après le Guide 2012 et le Guide régional 2012 de l'UICN)

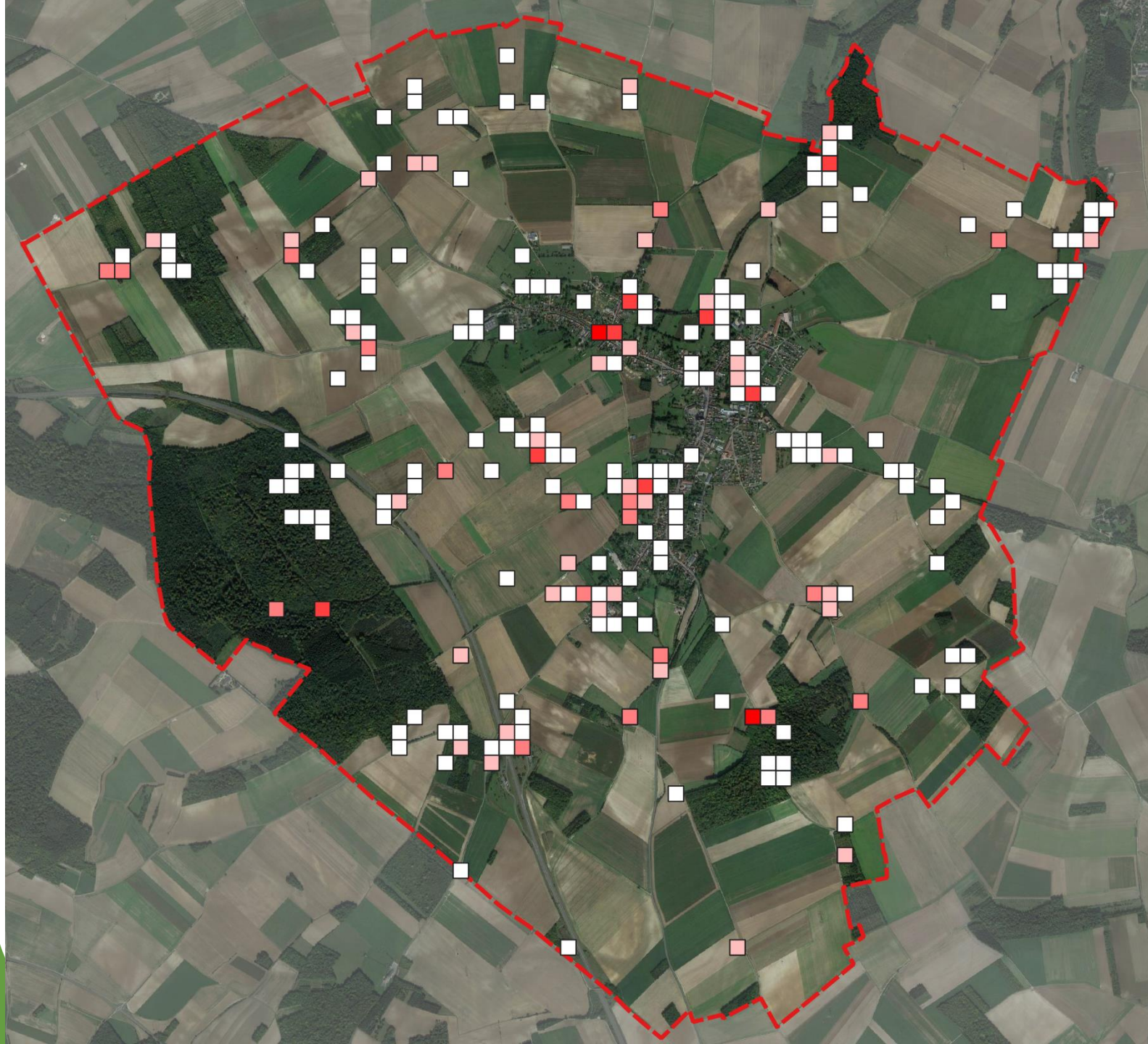
Portée réglementaire

Portée scientifique




Zones à enjeux

Espèces réglementées



Légende

 Limite communale

Nombre d'espèces faunistiques à enjeux contactées par mailles de 100m x 100m

 1 - 2

 2 - 6

 6 - 13

 13 - 48

 48 - 88



0 500 m




SOMME NATURE
Groupe


PTE
VALLÉE DE SOMME



Région
Hauts-de-France



AGENCE DE L'EAU
ARTOIS-PICARDIE

Établissement public du Ministère chargé
du développement durable



UNION EUROPÉENNE



l'Europe
s'engage
en
Hauts-de-France

Zoom sur quelques espèces observées



Grive litorne : AR EN LC



Chevêche d'Athéna : AC VU LC



Traquet motteux : TR CR NT



Triton ponctué : AC NT NT




Fluoré : AR LC LC



Rat des moissons : PC LC LC

Inventaires floristiques





 Inventaires floristiques au cours de la saison sur 8 zones sélectionnées dans la commune

 Caractérisation des habitats sur le territoire communal



Légende

-  Limite communale
-  Zones d'inventaires floristiques



0 500 m



Zoom sur quelques espèces observées



Renouée bistorte : R NT LC



Myosotis raide : CR LC



Mauve alcée : TR DD LC

E.E.E.







Espèces Exotiques Envahissantes



Légende

 Limite communale

E.E.E.

-  Buddleia de David
-  Herbe de la pampa
-  Renouée du Japon
-  Solidage du Canada
-  Tortue de Floride
-  Vergerette du Canada



0 500 m




Etablissement public du Ministère chargé du développement durable



E.E.E.



Renouée du Japon

- Croissance très rapide des tiges au printemps
- canopée horizontale
- Impact sur la lumière au sol
- Diminution de la biodiversité animale et végétale.
- Rhizomes sont situés profondément dans le sol



Solidage du Canada

- Milieux recouverts
- Empêche ou retarde la succession naturelle
- Effets négatifs sur l'abondance et la diversité des pollinisateurs indigènes



Buddleia de David

- Milieux recouverts
- Problème dans certaines ripisylves avec un blocage de la régénération naturelle dans les forêts par modification du milieu et compétition

E.E.E.



Tortue de Floride

- Compétition avec la Cistude d'Europe
- Transmission de maladies
- Alimentation qui impact les amphibiens, la flore



Vergereette du Canada

- Faible impact dans le milieu naturel
- Colonise les habitats naturellement perturbés : berges de rivières
- Peut être très résistante aux herbicides
- Concurrence la Vigne par son abondance et sa taille



Herbe de la Pampa

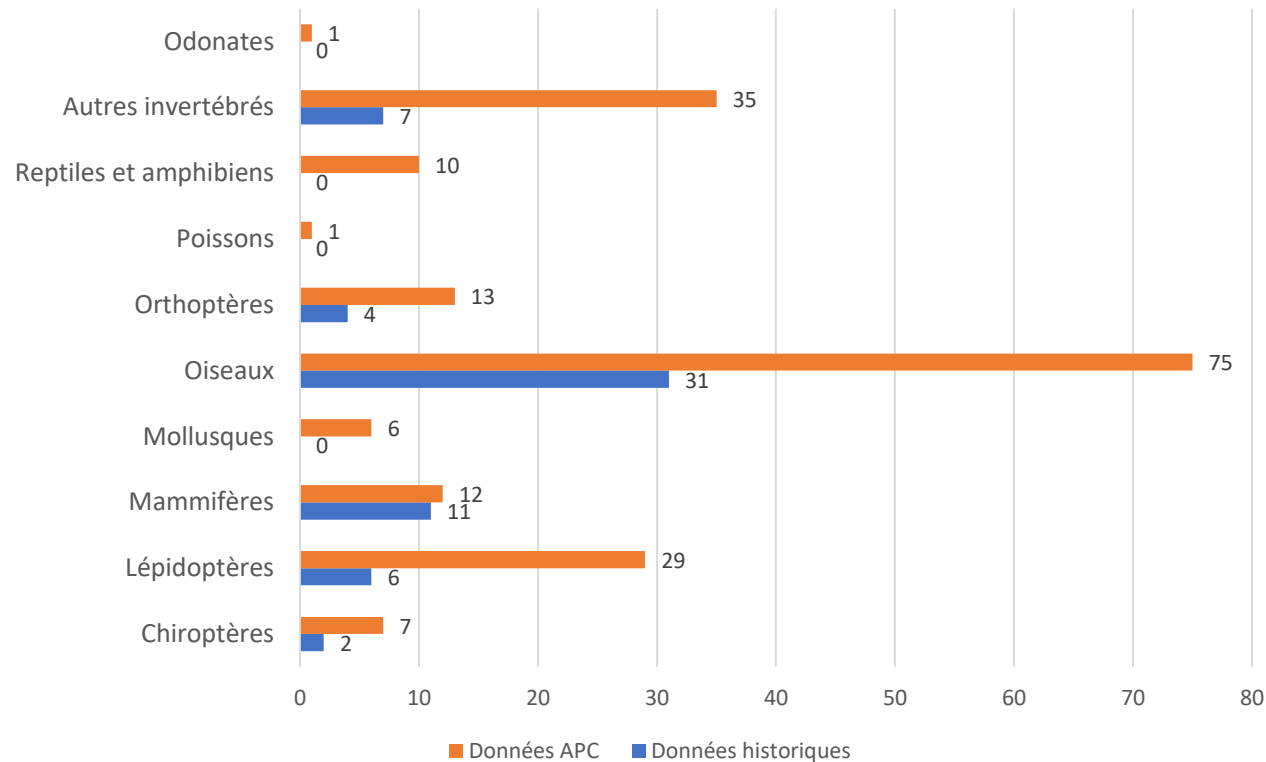
- Croissance rapide, très compétitive sur les ressources
- Matériaux inflammables
- Modifie la structure et la composition de la végétation

Résultats

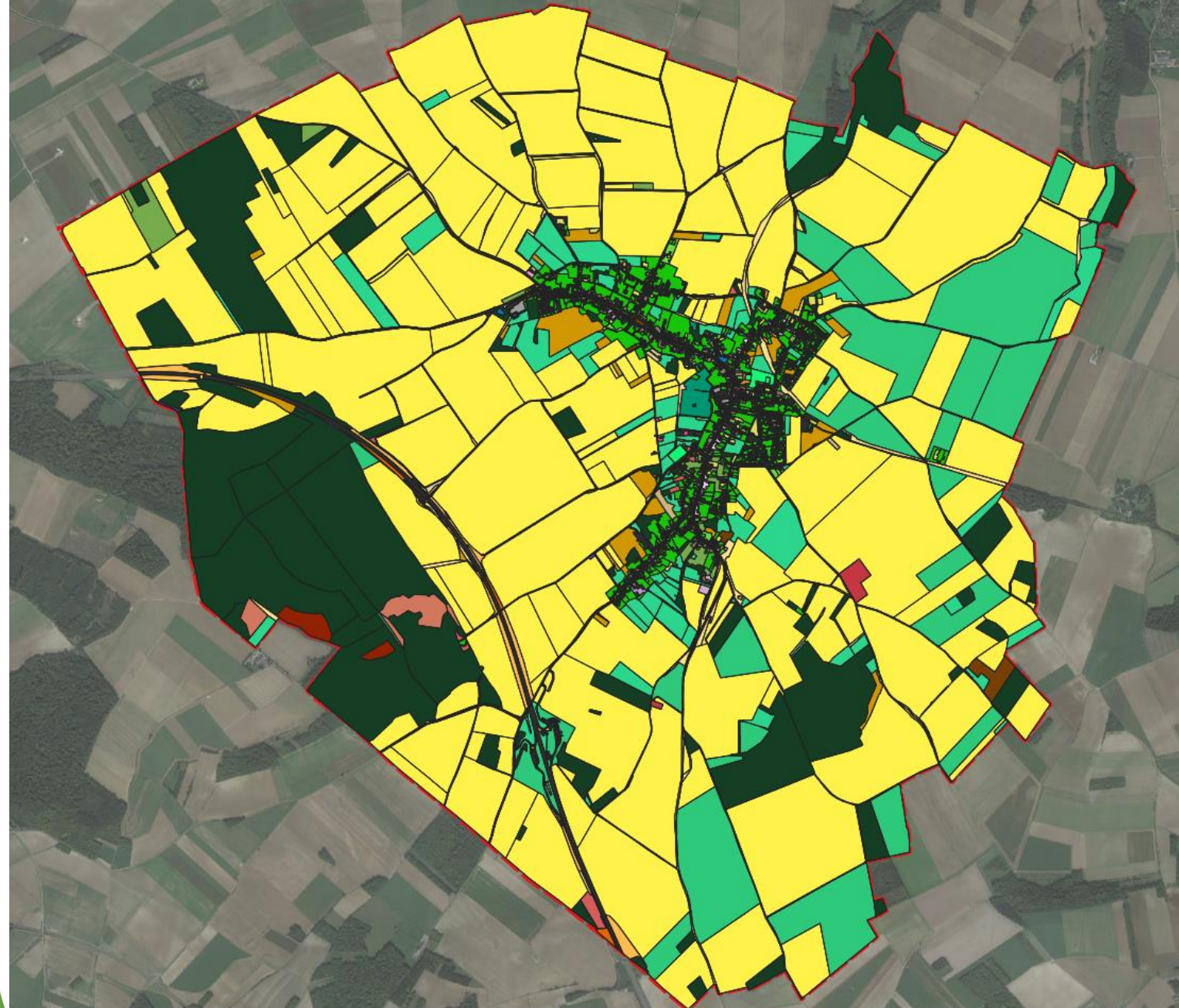


	Avant le projet APC (données historiques)		Après le projet APC	
	Flore (1990-17)	Faune (av. 2017)	Flore	Faune
Nombre d'espèces	247	61	221	189

Bilan des données naturalistes (nombre d'espèces)



Habitats



Légende

 Limite communale

Habitats

-  Alignement d'arbres
-  Bâtiment agricole
-  Bâtiment public
-  Bâtiment résidentiel
-  Bois caducifolié
-  Boisement
-  Cimetière
-  Construction agricole
-  Culture
-  Déchets agricoles
-  Eau stagnante eutrophe
-  Etang
-  Forêt riveraine
-  Habitation
-  Habitation dispersée
-  Haie
-  Haies d'espèces pauvres en espèces
-  Jardin
-  Jardin domestique
-  Jardin domestique de village
-  Parc
-  Parc boisé
-  Pâturage
-  Pelouse calcaire
-  Pelouse calcaire xérophile
-  Petit bois anthropique de feuillus
-  Petit bois anthropique de feuillus caducifoliés
-  Plantation forestière très artificielle
-  Prairie améliorée
-  Prairie de fauche
-  Prairie pâturée
-  Prairie peu boisée
-  Route
-  Sentier
-  Station d'épuration
-  Végétation rudérale
-  Verger
- Verger d'arbres fruitiers
- Zone piétinée



0 500 m



Habitats - Les cultures

- Espace changeant durant l'année, suivant les pratiques agricoles
- Une biodiversité faible mais spécifique



Abeille solitaire



Lapin de garenne



Bruant proyer



Buse variable



Habitats - Les boisements



- Milieux denses, humides, différentes strates (arbres, arbustes, haies, ronces etc,)
- Différents abris, diversité animale et végétale
- Biodiversité souvent ordinaire mais typique de l'habitat



Pic épeiche



Tabac d'Espagne



Sanglier



Frelon européen



Habitats - Les pâtures, prairies de fauche



- Espaces ouverts avec structures végétales (arbres, haies, buissons etc.)
- Différents milieux, différents abris
- Biodiversité souvent ordinaire



Paon du jour



Criquet des pâtures



Punaise verte



Pouillot véloce



Habitats - Les jardins et les haies

- Structures paysagères variées (arbres, buissons, butes végétalisées etc.).
- Fonction d'abris, de repères visuels, et de connexions entre les milieux.



Pipistrelle commune



Bruant jaune



Chevreuil Européen



Coccinelle à 7 points



Synthèse - 3 zones d'intérêt



La mare et points d'eau

- Milieux aquatiques et espèces spécifiques
- Parfois des boisements et prairies aux alentours
- Au centre : beaucoup d'espèces animales (insectes, chauves-souris, amphibiens, oiseaux, rapaces nocturnes)



Le chemin de fer et ses friches

- Beaucoup de friches
- Milieux chaud, ensoleillé, sec
- Quelques boisements
- Végétation en libre développement
- Beaucoup de diversité d'insectes, reptiles, d'oiseaux



Boisement au sud-est et ses prairies de fauche

- Divers milieux : pâtures, haies, petits boisements, bordures enherbées
- Milieu avec une grande diversité animale et végétale, notamment de chauves-souris

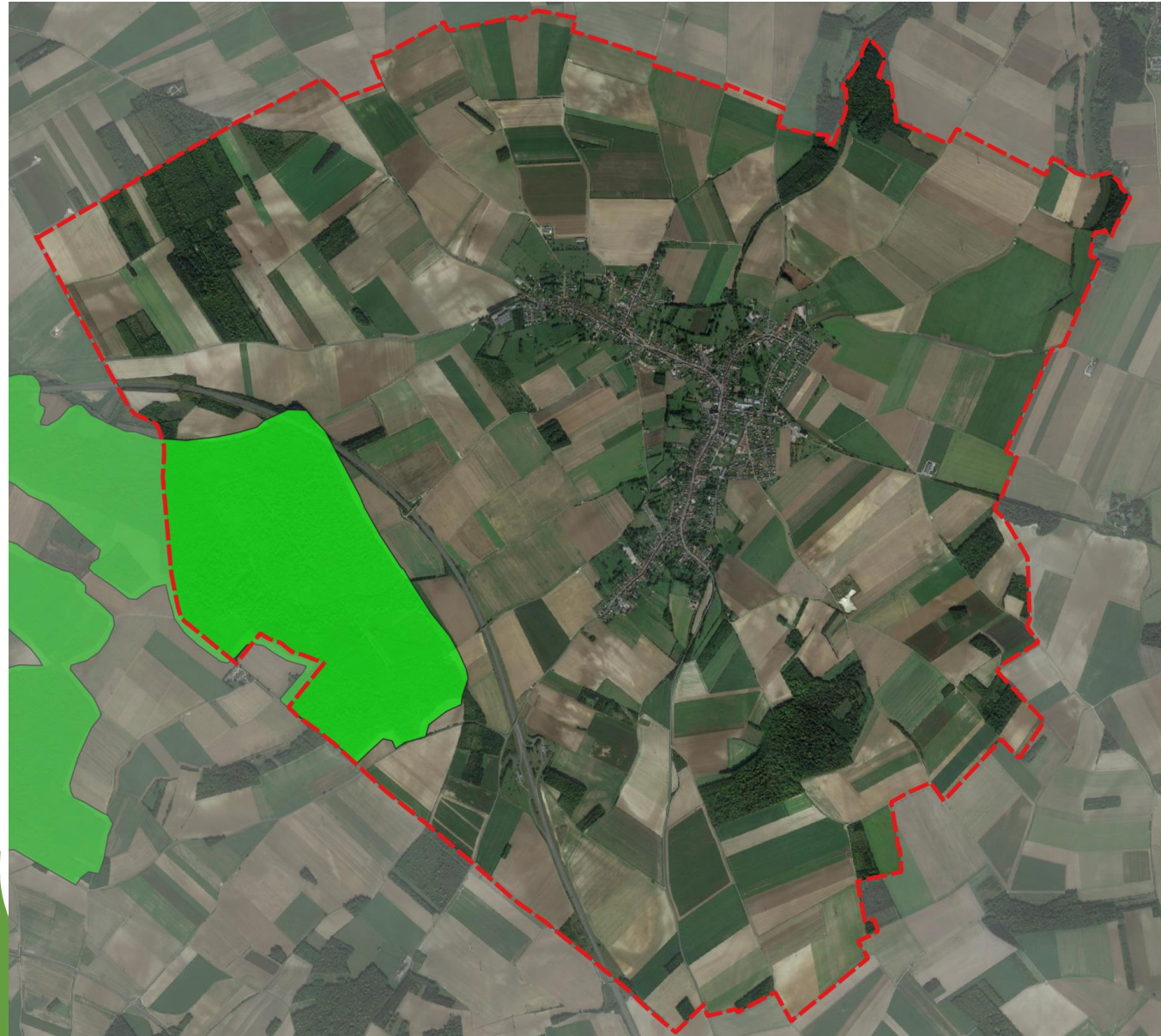


Synthèse - Trame Verte et Bleue (TVB)



TVB :

- Outil national alliant la préservation de la biodiversité et les aménagements du territoire
- Réseau formé de continuités écologiques terrestres (trames vertes) et aquatiques (trames bleues)
- Eviter la fragmentation des habitats naturels
- Composé de réservoirs de biodiversité, et de corridors écologiques

Zones d'intérêts identifiés en lien avec la TVB



Légende

-  Limite communale
-  Réservoir de biodiversité



0 500 m


SOMME NATURE
Groupe


VALLÉE DE SOMME


Région
Hauts-de-France


AGENCE DE L'EAU
ARTOIS-PICARDIE
Etablissement public du Ministère chargé
du développement durable


UNION EUROPÉENNE


L'Europe
s'engage
en
Hauts-de-France

Préconisations

Conserver les espaces végétalisés de la commune (gestion actuelle favorable)

- Boisements et îlots boisés
- Pâtures, prairies
- Points d'eau
- Haies
- Chemin de fer
- Espaces verts (plan de gestion différenciée)
- Réservoirs de biodiversité

Améliorer la qualité de ces milieux

- Limiter la pollution des sols par les produits chimiques
- Replanter des haies le long des chemins et des champs
- Favoriser le pâturage des prairies et la fauche tardive
- Poursuivre la sensibilisation à l'environnement
- Favoriser l'accueil de la biodiversité (abris)
- Améliorer la qualité de l'eau des mares
- Lutter contre les EEE



ENVIRONNEMENT & NOUS



Documents mis à disposition



A la mairie au mois de mars

- Bilans communaux
- Plaquettes bilan
- Document de présentation d'hôtel à insectes, en remplacement de l'animation



Sur notre site internet www.cpie80.com : nos actions, nos conseils environnementaux, APC

- L'ensemble des documents cités
- Kakémonos
- Flyers de sensibilisation au projet
- Liste des documents relatifs aux autres communes participant au programme



Pour aller plus loin

- Applications : Birdnet (oiseaux), PlantNet (plantes)
- Sites de sciences participatives : www.vigienature.fr
- Bases de données participatives : Clicnat et Digitale2

VIGIENATURE
Un réseau de citoyens qui fait avancer la science

Pour tous Naturalistes Gestionnaires d'espaces Agriculteurs Enseignants

PRÉSENTATION OBSERVATOIRES ACTUALITÉS AGENDA

BIRDLAB

FLORILÈGES

OBSERVATOIRE AGRICOLE DE LA BIODIVERSITÉ (OAB)

OBSERVATOIRE DES BOURDONS

OBSERVATOIRE DU LITTORAL (BIOLIT)

OISEAUX DES JARDINS

OPÉRATION ESCARGOTS

OPÉRATION PAPILLONS

PLAGES VIVANTES

PROPAGE

SAUVAGES DE MA RUE

SUIVI HIVERNAL DES OISEAUX COMMUNS (SHOC)

SUIVI DES ORTHOPTÈRES NOCTURNES (SON)

SUIVI PHOTOGRAPHIQUE DES INSECTES POLLINISATEURS (SPIPOLL)

SUIVI TEMPOREL DES LIBELLULES (STELI)

SUIVI TEMPOREL DES OISEAUX COMMUNS (STOC)

STREETS (FLORE AUX PIEDS DES ARBRES)

SUIVI TEMPOREL DES RHOPALOCÈRES DE FRANCE (STERF)

VIGIE-CHIRO

VIGIE-FLORE

VIGIE-NATURE ÉCOLE





Merci



- À la Mairie de Vignacourt, sans laquelle cet atlas n'aurait jamais vu le jour.
- Aux habitants pour leurs participations : données transmises, accès à leurs jardins.
- À l'ensemble de la population pour leurs actions et l'intérêt porté à leur environnement.

