

JETONS MOINS, TRIONS PLUS!



# RAPPORT ANNUEL

# 2022

sur le prix et la qualité  
du service public de prévention et de gestion  
des déchets ménagers et assimilés

# Trinova



# Sommaire

## p 2 | ÉDITO DU PRÉSIDENT

## p 3 | CHIFFRES CLÉS 2022

## p 4 | TRINOVAL

- L'historique .p 4
- Le territoire .p 5
- Les compétences .p 6
- Le fonctionnement .p 7

## p 9 | COMMUNICATION ET PRÉVENTION DES DÉCHETS

- La communication écrite .p 9
- La communication digitale .p 10
- La communication institutionnelle .p 12
- La communication de proximité .p 13

## p 16 | COLLECTE DES DÉCHETS

- Les chiffres de la collecte .p 16
- La caractérisation des ordures ménagères .p 17
- La collecte de proximité .p 18
- Les déchetteries .p 19

## p 20 | TRAITEMENT DES DÉCHETS

- Le centre de transfert .p 20
- Les plateformes .p 21
- L'installation de stockage des déchets non dangereux .p 22

## p 23 | SANTÉ, SÉCURITÉ, ENVIRONNEMENT

- Un engagement affiché et surveillé de près .p 23
- La santé et la sécurité .p 24
- La protection de l'environnement .p 25

## p 27 | RESSOURCES HUMAINES

- La répartition des agents .p 27
- La participation employeur .p 27
- Le coût de formation .p 27
- La répartition des formations .p 28
- L'élection du comité social territorial .p 28
- En route vers le télétravail .p 28

## p 29 | FINANCES

- Les dépenses et les recettes .p 29
- Les principales prestations réalisées sur marchés contrats .p 31



## Édito



**CHRISTOPHE GÉRAUX**  
PRÉSIDENT DE TRINOVAL

**2022 : Année de transition vers plus de compostage et moins d'enfouissement !**

Parce que la gestion des déchets est l'affaire de tous ! En commençant par leurs producteurs...

Chaque maillon de la chaîne a son rôle à jouer. A l'origine, il y a le producteur de déchets, celui qui jette (peut-être avant le fabricant et metteur sur le marché, mais c'est un autre débat). Ensuite, il y a la réglementation, ses objectifs de diminution d'enfouissement ou d'incinération et d'amélioration du recyclage. Le rôle de Trinoval, comme toutes les collectivités en charge de la gestion des déchets ménagers, est de permettre aux usagers d'avoir des solutions optimales de gestion à la fois respectueuses de la réglementation et de l'environnement.

L'année 2022 se démarque par une augmentation des dotations de composteurs et une diminution significative (-20kg/hab.) des quantités de déchets produites par habitant destinées à l'enfouissement. Résultat d'une prise de conscience, d'un changement de comportement, ... la tendance sera à confirmer pour les prochaines années.

Vous trouverez dans ce rapport notre histoire, notre fonctionnement, nos chiffres, nos indicateurs, ... Il a été conçu pour être agréable à lire avec des infographies qui se veulent ludiques et complètes. Dans une volonté d'amélioration continue, les équipes de Trinoval restent attentifs à toute remarque constructive : pensez à leur écrire si besoin.

Fier d'être le président de Trinoval, de ses différentes équipes, je puis vous assurer de nos actions quotidiennes dans l'intérêt des usagers en cohérence avec les enjeux environnementaux, financiers et réglementaires.

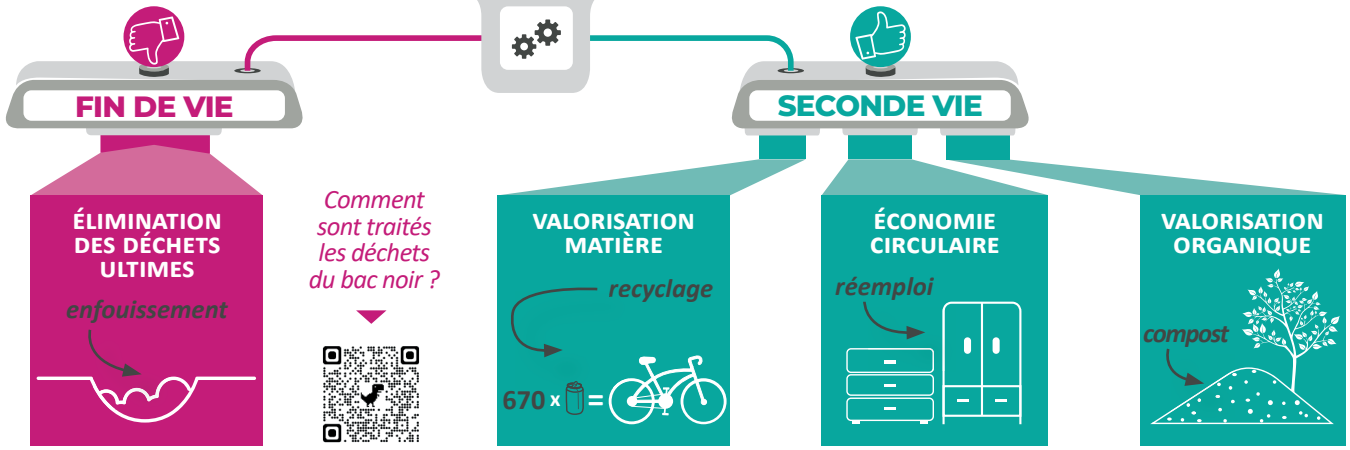
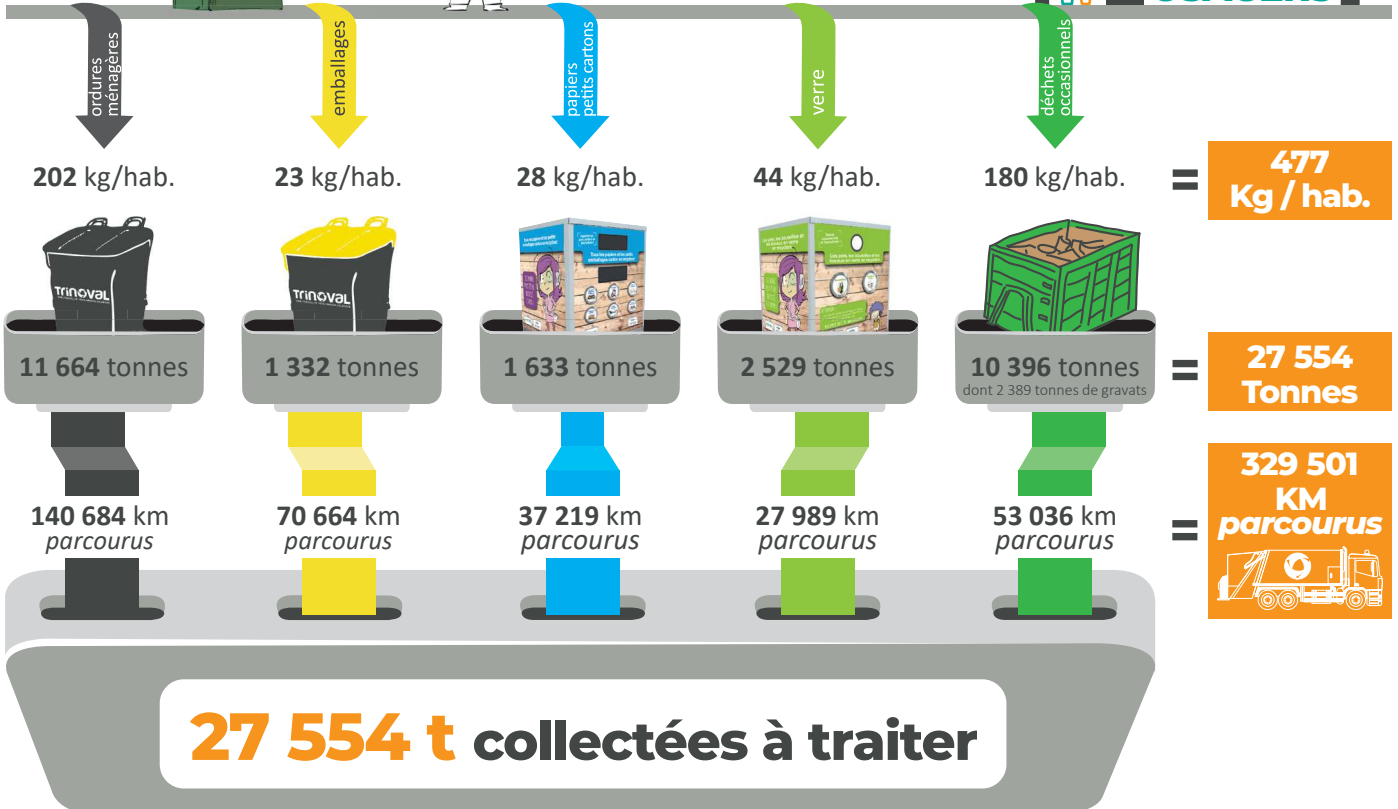
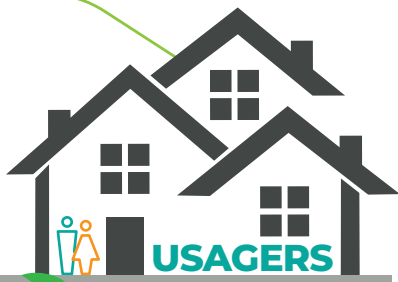
Je vous souhaite une agréable lecture !

# CHIFFRES CLÉS 2022



+ 566 composteurs distribués =  
 + 100 Tonnes de déchets évités =  
 + 11 Tonnes de compost produit !

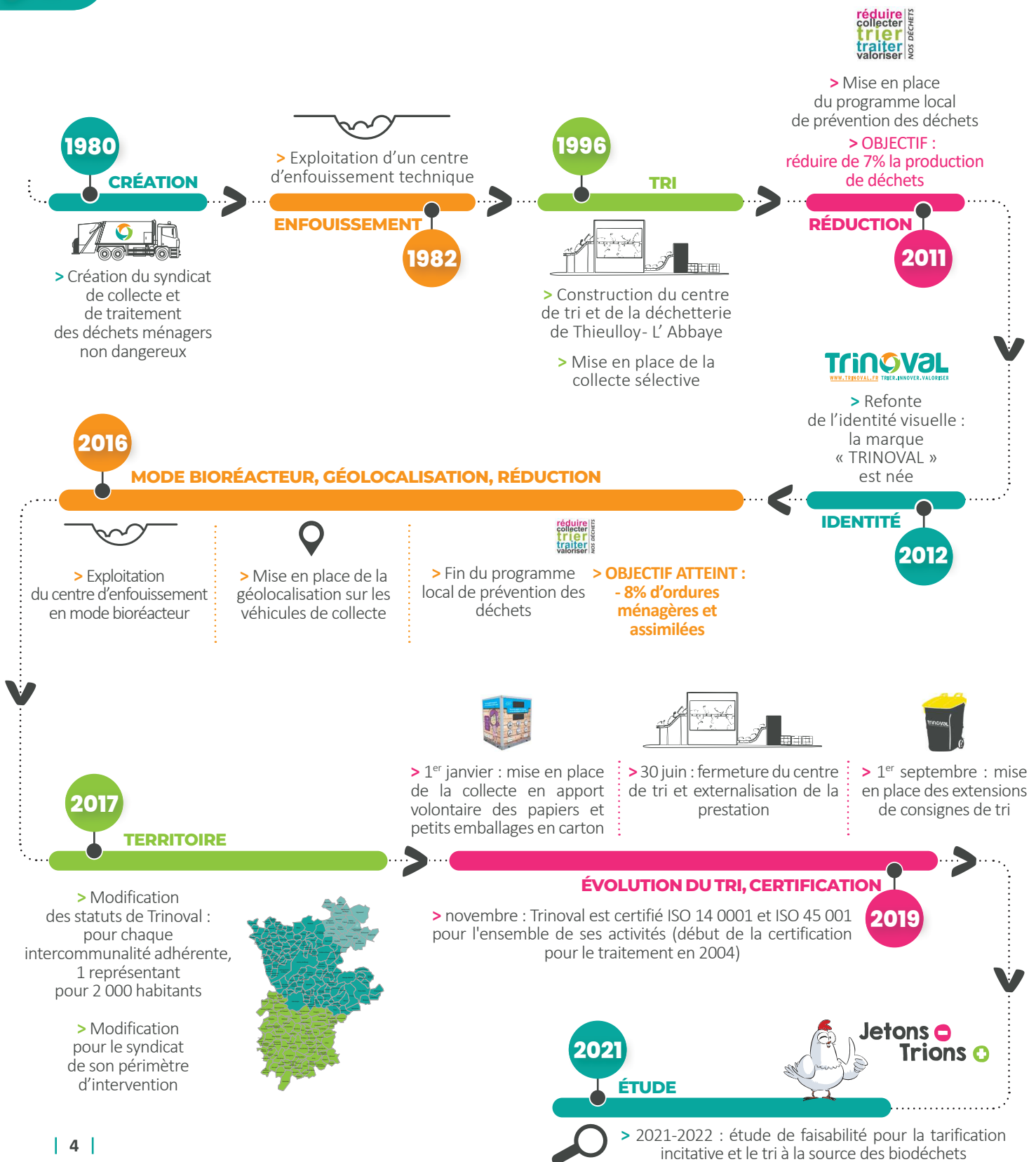
Coût aidé à l'habitant  
**81,12**  
 € HT



# TRINOVAL, COMPÉTENCES ET FONCTIONNEMENT



## L'HISTORIQUE



SOMME (80)

LE TERRITOIRE



90 506  
HABITANTS

SOMME : 57 801 habitants  
OISE : 32 705 habitants

229 COMMUNES  
SOMME : 141 communes  
OISE : 88 communes

3

COMMUNAUTÉS  
DE COMMUNES



Communauté  
de communes  
Somme Sud-Ouest  
119 communes



Communauté  
de communes  
Nièvre et Somme  
22 communes



Communauté  
de communes  
de La Picardie Verte  
88 communes

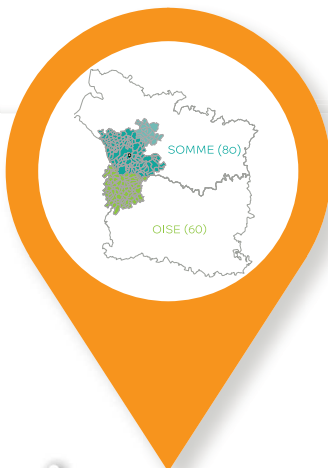


Siège Trinoval



Déchetterie

OISE (60)

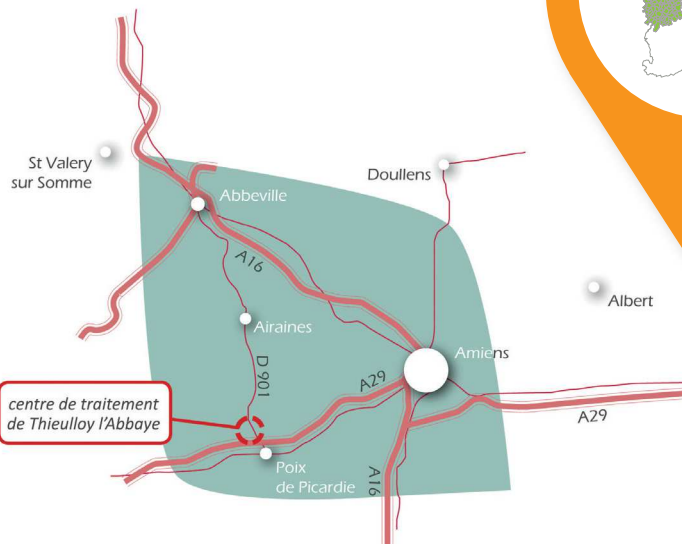


COLLECTE +  
TRAITEMENT

TRAITEMENT

©comersis.com - 2022

CARTE D'ACCÈS



TrinovaL  
WWW.TRINOVAL.FR TRIER.INNOVER.VALORISER

Chemin rural n°3  
THIEULLOY-L'ABBAYE

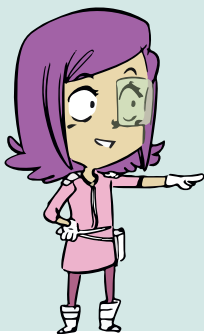
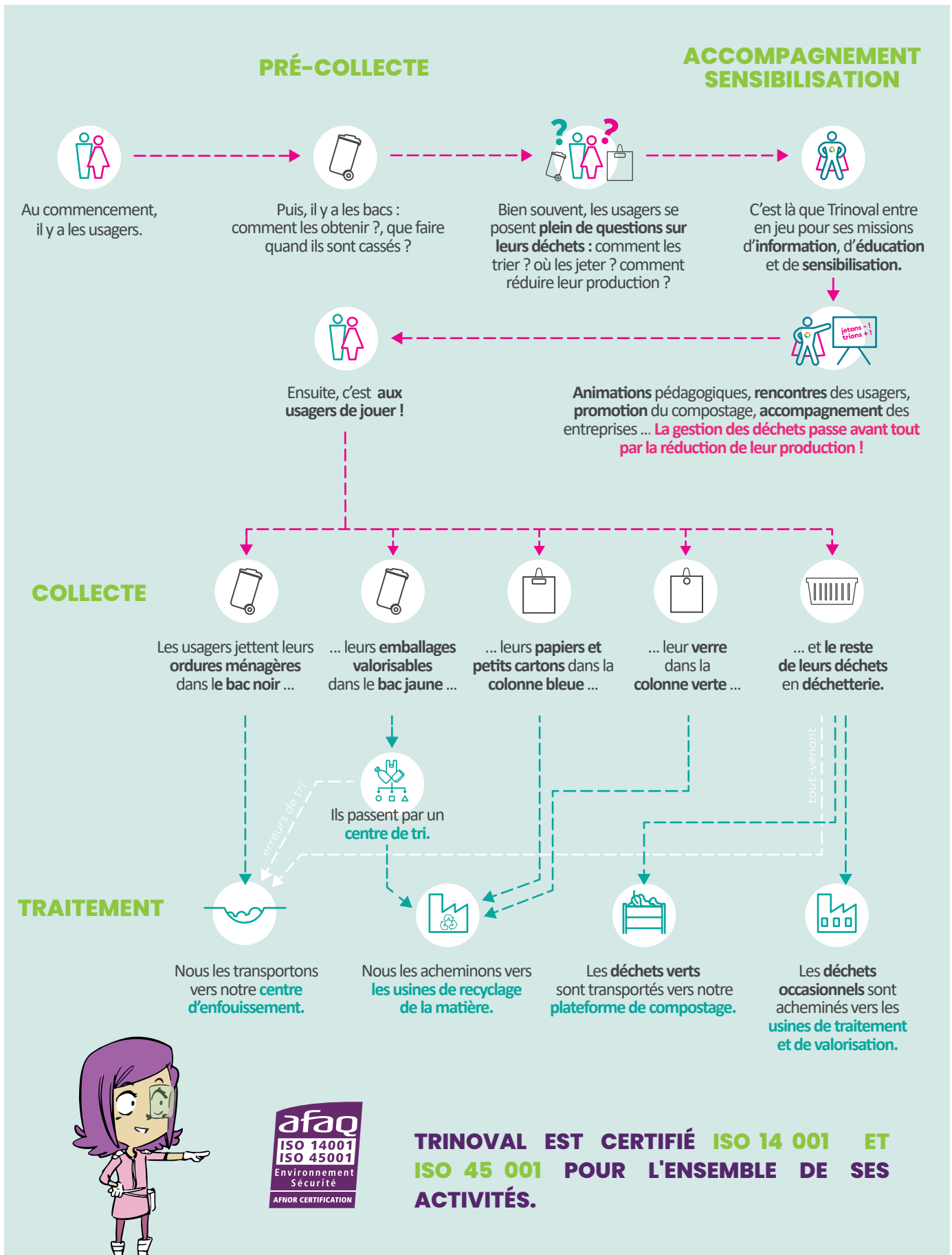
t : 03 22 90 36 60  
f : 03 22 90 10 59

messenger : contact@trinoval.fr

sites internet : www.trinoval.fr  
www.trions-bien.fr

GPS : 49.840702  
1.940896





**TRINOVAL EST CERTIFIÉ ISO 14 001 ET ISO 45 001 POUR L'ENSEMBLE DE SES ACTIVITÉS.**

Trinival gère les déchets ménagers et assimilés pour le compte des 3 Communautés de communes adhérentes :

> La collecte des déchets est réalisée en régie sur le secteur de la Somme et la collecte en porte-à-porte est confiée à la société SÉPUR sur le secteur de l'Oise.

> Depuis juillet 2019, le tri des déchets recyclables est effectué par le centre de tri d'Amiens géré par la société VÉOLIA.

> La gestion de l'Installation de Stockage des déchets Non Dangereux (ISDND) et de la plateforme de compostage est assurée par la société IKOS Environnement depuis janvier 2011. En 2022, la reprise en régie a été préparée pour être effective dès le 1<sup>er</sup> janvier 2023.



## LE FONCTIONNEMENT



### COMMENT ÇA MARCHE ?

#### LES COLLECTIVITÉS ADHÉRENTES :

3 Communautés de communes  
(CCNS, CC2SO et CCPV)

*Désignent*

#### LES DÉLÉGUÉS :

Les titulaires  
+ les suppléants

#### LEURS MISSIONS

- étudier et voter les dossiers en assemblée générale,
- participer aux commissions de travail,
- présenter, expliquer et diffuser l'information.

*Siègent*



#### LE COMITÉ SYNDICAL :

47 délégués



#### SON RÔLE

Il est habilité à prendre les décisions concernant la gestion du syndicat. Les délibérations prises par cette assemblée sont publiées et transmises au représentant de l'État.

*Élit*

#### LE BUREAU :

16 membres  
(dont 1 Président  
+ 6 Vice-Présidents)

Il a pour mission de préparer et d'étudier les différents points de l'ordre du jour du comité syndical.

*Élit*

#### LES COMMISSIONS :

7 commissions

Ces groupes de travail ont un rôle de consultation et d'étude.



Pour plus d'informations sur le fonctionnement de Trinival, consultez notre chaîne youtube ▶



## > L'ORGANISATION POLITIQUE



**M. Christophe GÉRAUX**  
Président

Affaires générales  
Santé, Sécurité, Environnement  
Communication



**M. Guy MASSON**  
1<sup>er</sup> Vice-Président

Traitement



**M. Patrick GAILLARD**  
2<sup>ème</sup> Vice-Président

Finances



**M. Alain DESFOSSÉS**  
3<sup>ème</sup> Vice-Président

Collecte  
en porte-à-porte



**M. Joël HUCLEUX**  
4<sup>ème</sup> Vice-Président

Prévention et  
économie circulaire



**M. René LOGNON**  
5<sup>ème</sup> Vice-Président

Prospective et  
coopération territoriale

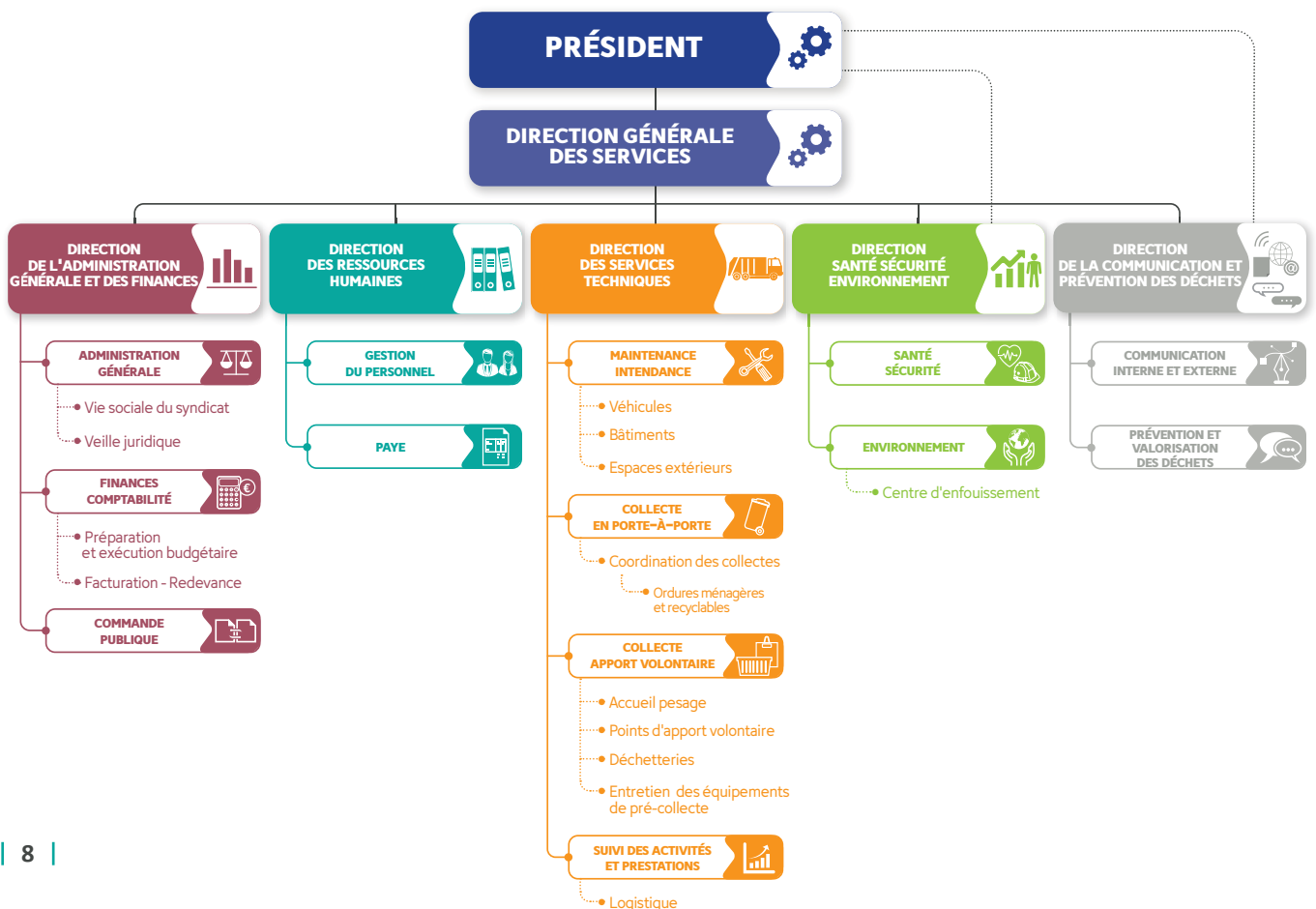


**M. Jean de BEAUFORT**  
6<sup>ème</sup> Vice-Président

Déchetteries  
Apports volontaires

Depuis septembre 2020

## > L'ORGANISATION DES SERVICES





# COMMUNICATION

## ET PRÉVENTION DES DÉCHETS



Face aux enjeux environnementaux et réglementaires de la gestion des déchets, l'adhésion des usagers est primordiale.

En effet, réduire la production de déchets, améliorer les performances de tri, s'adapter aux évolutions de consignes au sein des déchetteries, ... nécessitent les bons gestes de chacun !

Pour cela, aidé des équipes de Trinoval, le service com' explique et aborde de manière ludique la réduction et la gestion des déchets via de nombreux canaux de communication.

**OBJECTIF : Jetons 🚫 Trions 🌱**



## LA COMMUNICATION ÉCRITE

### > LA COMMUNICATION EXTERNE

#### JOURNAL D'INFORMATION "TRICYCLE"



Impression à 28 000 exemplaires (n°60), à 30 000 exemplaires (n°61) et distribution en toutes boîtes par les mairies

#### RAPPORT ANNUEL 2021



Impression à 500 exemplaires

#### CRAVATES D'INFORMATION



Cravate rouge - impression à 10 000 exemplaires

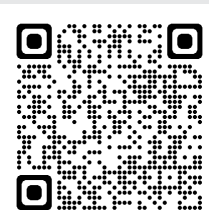
### > LA COMMUNICATION INTERNE

#### JOURNAL INTERNE



Impression à 90 exemplaires

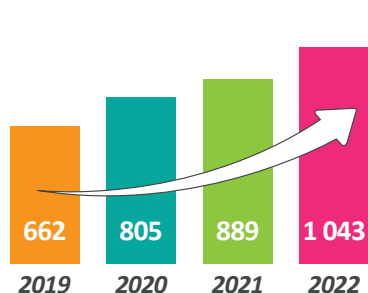
CONSULTEZ  
NOS PUBLICATIONS  
en scannant le QRCode :



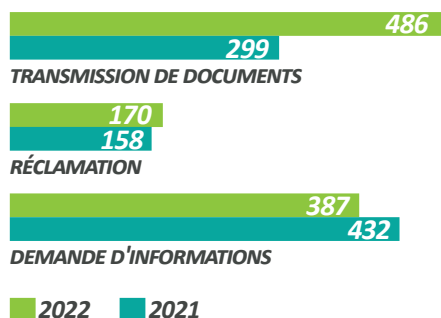


# LA COMMUNICATION DIGITALE

## > LES MESSAGERIES



**NOMBRE DE MAILS TRAITÉS DE 2019 À 2022**

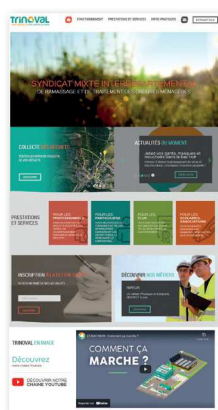


**TYPE DE MESSAGES TRAITÉS EN 2022 PAR RAPPORT À 2021**

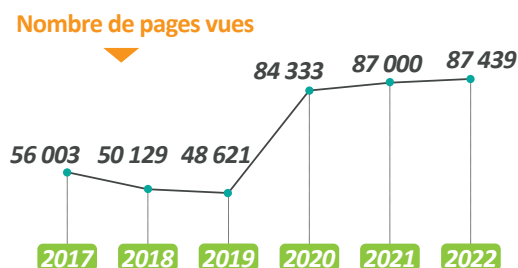
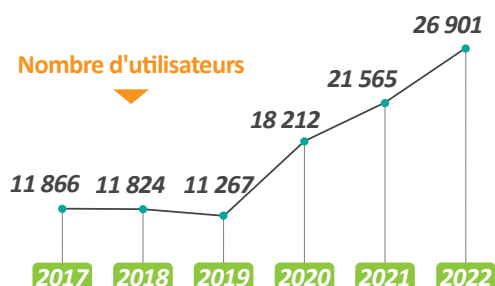
En 2022, 1 043 messages ont été traités soit une augmentation de 17% par rapport à 2021.

On constate également une hausse du nombre de transmissions de documents (+63%) due à la réception des conventions signées par les professionnels pour la gestion de leurs déchets.

## > LES SITES WEB ET L'APPLICATION



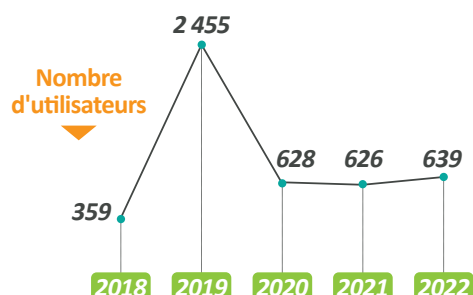
**LES INDICATEURS DU SITE WWW.TRINOVAL.FR**



Les publications régulières réalisées sur les réseaux sociaux avec lien vers le site [www.trinoval.fr](http://www.trinoval.fr) ont permis de générer du trafic et d'augmenter le nombre de visiteurs et de pages vues en 2022.



**LES INDICATEURS DU SITE WWW.TRIONS-BIEN.FR**



### APPLICATION "TRIONS-BIEN.FR"



Ce site internet est principalement dédié à la géolocalisation des bornes d'apport volontaire sur l'ensemble de notre territoire et fait la promotion de l'application "Trions-bien.fr". L'application permet de recevoir une notification la veille du jour de collecte.

## > LES RÉSEAUX SOCIAUX ET LES VIDÉOS



430 PUBLICATIONS

8 703 INTERACTIONS

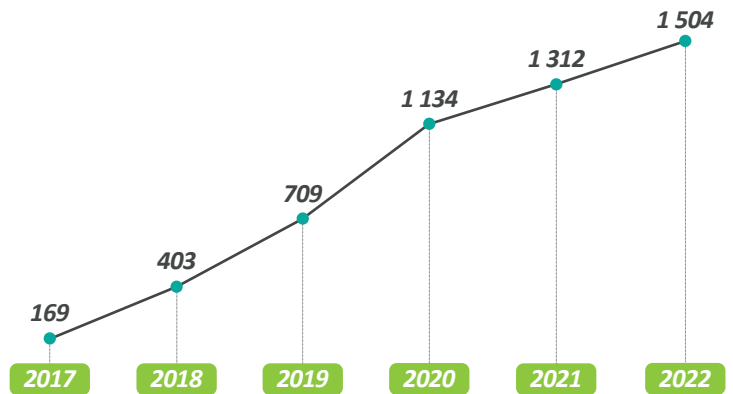
49 COMMENTAIRES NÉGATIFS

(+ 20 % de commentaires négatifs par rapport à 2021)

**150 799**  
PERSONNES  
TOUCHÉES EN 2022



ÉVOLUTION DU NOMBRE D'ABONNÉS



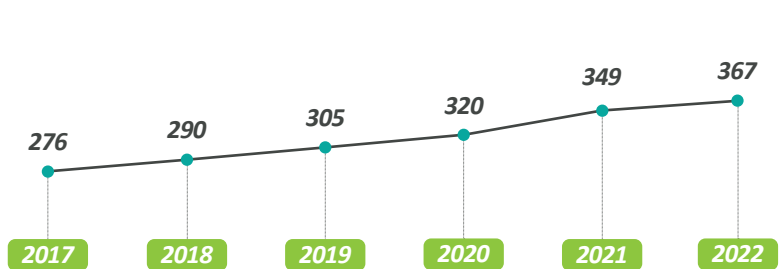
413 PUBLICATIONS

1 060 INTERACTIONS

**28 659**  
PERSONNES  
TOUCHÉES EN 2022



ÉVOLUTION DU NOMBRE D'ABONNÉS

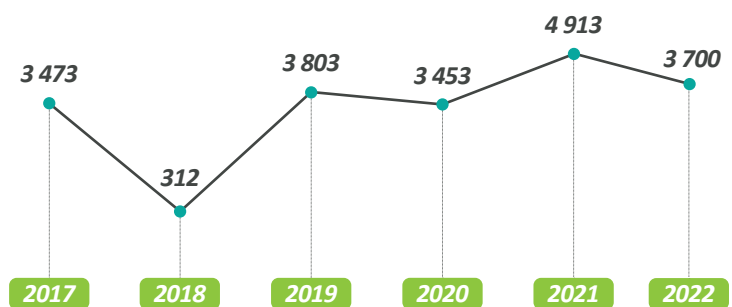


608 VUES

**1 MIN 20**  
DURÉE MOYENNE  
DE VISIONNAGE  
EN 2022



ÉVOLUTION DU NOMBRE D'IMPRESSIONS\*



\* c'est le nombre de fois où les miniatures ont été présentées aux spectateurs Youtube grâce aux impressions enregistrées.

En 2022, Trinoval a continué de communiquer auprès de ses usagers via les réseaux sociaux en publiant en moyenne 7 messages par semaine sur les comptes Facebook et Twitter.

La diversité des supports utilisés (infographies, photos, vidéos) et la régularité de diffusion des publications, sur des plages horaires définies, ont permis d'augmenter le nombre d'abonnés sur les comptes Facebook et Twitter.



# LA COMMUNICATION INSTITUTIONNELLE

## > LES CONFÉRENCES DES MAIRES

THIEULLOY-L'ABBAYE



GRANDVILLIERS



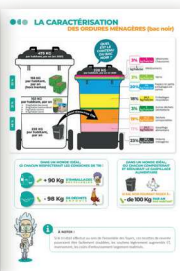
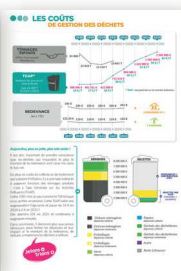
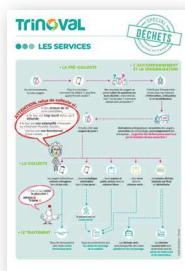
FLIXECOURT



# 3 CONFÉRENCES DES MAIRES 94 ÉLUS

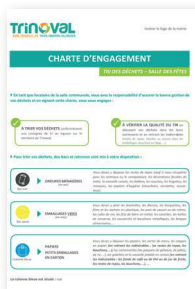
Des conférences des maires sont organisées chaque année. Opportunité de relayer les messages de la collectivité et de connaître les besoins des usagers, ces rencontres sont riches en échanges et permettent aux maires d'avoir les explications utiles pour renseigner leurs administrés.

## > LA COMMUNICATION VERS LES MAIRIES



ARTICLES POUR LES MAIRIES ET LES COMMUNAUTÉS DE COMMUNES

AFFICHE POUR LES MAIRIES



CHARTRE D'ENGAGEMENT "SALLE DES FÊTES"

Suite à des besoins locaux ou à la demande de certains élus, le service communication de Trinival conçoit parfois des affiches ou des articles spécifiques réutilisés par les mairies.

En 2022, une charte d'engagement "salle des fêtes" a également été proposée. Accompagnée des consignes spécifiques, l'objectif d'inciter les loueurs à mieux trier leurs déchets : une caution d'un montant défini par les conseils municipaux étant conservée en cas de non-respect.



## LA COMMUNICATION DE PROXIMITÉ

### > LES PARTICULIERS

#### LA VÉRIFICATION DES BACS AVANT LA COLLECTE

En décembre 2021, l'équipe prévention a testé la mise en place d'un contrôle des bacs afin de vérifier la qualité du tri. Cette action de sensibilisation au plus près des habitants a été développée en 2022.

De plus, au quotidien, les ripeurs contrôlent visuellement les bacs avant de les collecter. En cas de non conformité (absence de tri, déchets interdits, bac noir trop rempli, ...), les bacs sont refusés et une cravate d'information est apposée sur le bac.

#### PAR LE SERVICE PRÉVENTION

**1878** BACS  
CONTRÔLÉS  
DANS 50 COMMUNES

**1601** BIEN TRIÉS  
**219** AVEC DE PETITES ERREURS  
**54** REFUSÉS

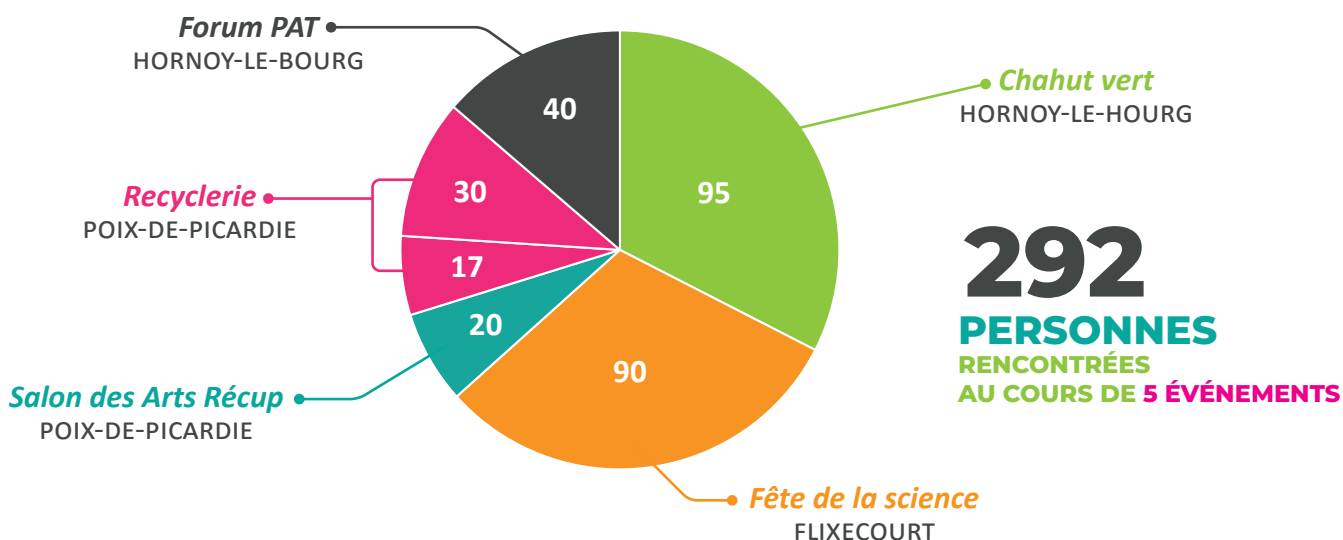


#### PAR LE SERVICE COLLECTE



**0,8%** BACS REFUSÉS SUR  
+ DE 1 000 000 BACS COLLECTÉS,  
SOIT 9404 BACS

#### DES RENCONTRES LORS DE MANIFESTATIONS SUR LE TERRITOIRE



#### UN ACCOMPAGNEMENT POUR LA GESTION DES DÉCHETS LORS DES MANIFESTATIONS

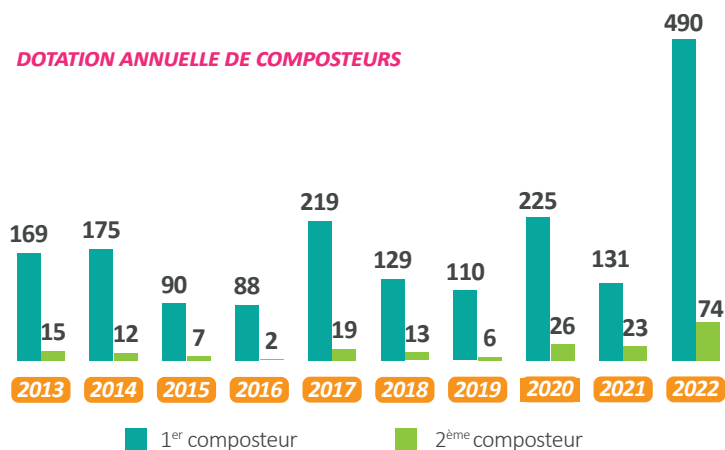
Afin de permettre aux usagers de trier lors des événements organisés sur le territoire, Trinoval accompagne les organisateurs volontaires.

En 2022, 5 événements ont ainsi proposé le tri avec le prêt de 129 bacs, 4 colonnes et un affichage des consignes adaptés. Cet accompagnement est gratuit et conditionné à la mise en place réelle du tri et en contrepartie de l'apposition du logo de Trinoval sur la communication de l'événement.

## > LE COMPOSTAGE



### DOTATION ANNUELLE DE COMPOSTEURS



RÉSERVEZ  
VOTRE COMPOSTEUR  
en scannant le QrCode ▶



## > LES ANIMATIONS SCOLAIRES ET EXTRA-SCOLAIRES

En 2022, 1 900 enfants et 168 adultes ont été sensibilisés à la réduction, au tri et au recyclage des déchets.

SCOLAIRES

**100** ATELIERS  
PÉDAGOGIQUES

**146** ADULTES

**1729** ÉLÈVES  
DONT :

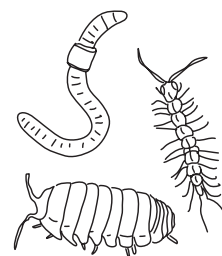


- 700 - moins de 6 ans
- 1029 - entre 6 et 12 ans



EXTRA-  
SCOLAIRES

**171** + **22**  
ENFANTS ADULTES



DÉCOUVREZ NOS ATELIERS  
en scannant le QrCode ▶



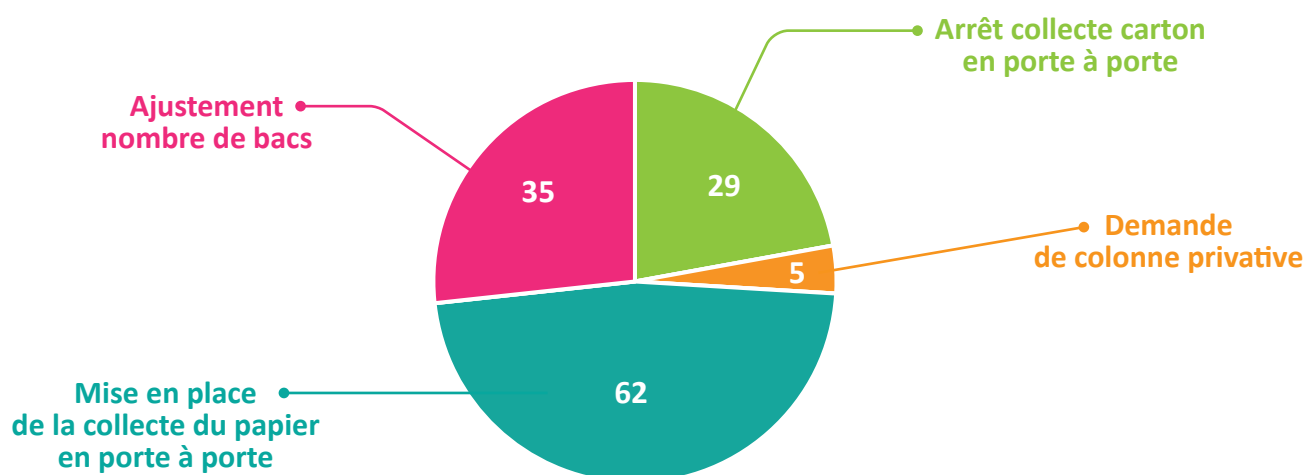
## > LES PROFESSIONNELS

Tout professionnel est responsable des déchets produits par son activité et des conditions dans lesquelles ils sont stockés, collectés, transportés, valorisés ou éliminés.

Ceux produisant plus de 1 100 litres par semaine, tous déchets confondus, ont l'obligation de trier 8 types de déchets. Les établissements de plus de 20 salariés doivent obligatoirement trier les papiers de bureau. Moyennant une redevance spéciale calculée en fonction des prestations, Trinoval adapte ses services pour permettre aux entreprises de respecter leurs obligations concernant les déchets ménagers et assimilés.

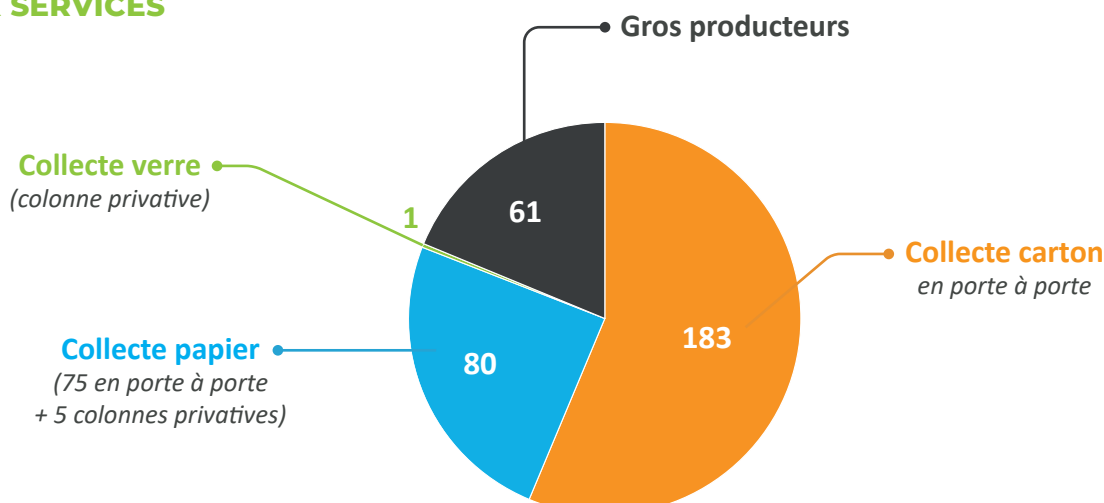
Après un premier contact en 2021, les professionnels collectés par Trinoval pour les déchets d'activités économiques (service spécifique et/ou quantité importante) ont conventionné afin de pouvoir bénéficier de nos différents services. Le système de facturation a été revu pour offrir plus de transparence et d'équité (aucun financement par les redevances des particuliers). Les professionnels relevant de la catégorie déchets ménagers et assimilés paient également au prorata du nombre de bacs.

### 131 MODIFICATIONS EFFECTUÉES



### 261 CONVENTIONS SIGNÉES

### 325 ABONNEMENTS AUX SERVICES



# COLLECTE DES DÉCHETS



Trinoyal collecte en régie les déchets des 57 801 samariens de son secteur. Au cœur de ses activités, la partie collecte est la plus visible de ses compétences. En effet, c'est la porte d'entrée pour orienter le déchet vers la filière de traitement appropriée, d'où l'importance de respecter les consignes de tri.

Les usagers bénéficient de l'accès à 3 déchetteries, d'une collecte hebdomadaire en porte-à-porte pour les ordures ménagères, d'une collecte bimensuelle pour les emballages à recycler, de collectes par le biais de colonnes en apport volontaire pour le verre et les petits fibreux.



## LES CHIFFRES CLÉS DE LA COLLECTE EN 2022

